

EMBRACE JOURNAL 1 /2022

DIE EMBRACE HOTELS – HERZLICH WILLKOMMEN BEI UNS

Im Verbund der Embrace Hotels haben sich mehr als 45 Hotels aus Deutschland und Europa zusammengeschlossen. Die Inklusion von Menschen mit Behinderungen und das barrierefreie Reisen sind unsere wichtigsten Anliegen. Wir sind der einzige Hotelverbund, dessen Häuser geschlossen nach „Reisen für Alle“ zertifiziert sind und der damit eine geprüfte Qualität als aussagekräftige Entscheidungshilfe anbietet – verlässlich, detailliert und transparent.

Die Besonderheiten und die individuellen Bedürfnisse sowohl unserer Gäste als auch unserer Mitarbeiter und Mitarbeiterinnen sind uns eine Herzensangelegenheit. Wir sind davon überzeugt, dass Lebens-, Arbeits- und Reisebedingungen unbedingt auch den menschlichen Unterschieden Rechnung tragen sollten. Als Gast willkommen – als Mensch erwünscht. Dafür steht der Verbund der Embrace Hotels. Mehr Infos unter www.embrace-hotels.eu.





© Martin Raffener, privat

MEINE STADT – MEIN JOB SYMBIOSE AUS SERVICE UND GESCHICHTE

In diesem Frühjahr feiert das Hotel Neues Pastorat seinen ersten Geburtstag. Hier grenzt moderne Architektur an lebendige Geschichte.

Integration hat viele Gesichter – das kann für Gäste und Mitarbeitende im Betrieb ebenso gelten wie für die Architektur eines Hotels. Ein schönes Beispiel für die gelungene Symbiose aus Alt und Neu ist das Hotel Neues Pastorat in Heiligenhaus, das im Mai 2021 Eröffnung feierte. Der Neubau im Niederbergischen Land ist ein Hingucker, er umschließt das Gründerzeit-

haus Altes Pastorat ebenso wie einen alten Kastanienbaum.

Für Margit Benemann, Geschäftsführerin des Trägers Integra gGmbH, ist das Haus in der Hauptstraße in Heiligenhaus viel mehr als ein reines Pachtobjekt: „Beim Umbau war es uns besonders wichtig, das bestehende Alte Pastorat mit dem neuen Gebäudeteil harmonisch zu verbinden, dafür haben wir eng mit einer Architektin zusammengearbeitet. Jetzt bietet das Haus viel Raum für Vielfalt, Inklusion und Begegnungen.“ Von Beginn an hat sich das Hotel für andere geöffnet – für externe Gäste und Mitarbeitende ebenso wie für Menschen aus der unmittelbaren Umgebung. Ein Quartiersraum lädt ein zum gemeinsamen Kochen, die Nähe zu den Städten Düsseldorf, Essen und Wuppertal finden Geschäftsreisende gut und vom Liegerad bis zu höhenverstellbaren Tischen wurde an alle gedacht.

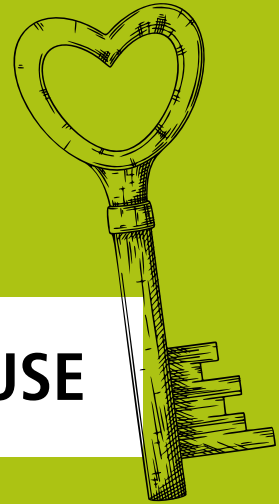


Sabrina Unuane © Martin Raffener, privat





IM TEAM ZU HAUSE



Zehn Mitarbeitende kümmern sich in Heiligenhaus um die Gäste – mit großem Engagement und viel Liebe zum Detail.

Lisa Großhanten und Sabrina Unuane gehören zum Hotel Neues Pastorat wie die Bäume vor dem Haus. Die 19-jährige Lisa ist Autistin und kümmert sich gemeinsam mit einer Kollegin im Housekeeping um Ordnung und Sauberkeit. „Am liebsten putze ich Badezimmer, das ist anstrengend, aber ich halte mich in meiner Freizeit mit Sport fit“, erzählt sie. „Besonders gut gefällt mir, dass jeder im Team akzeptiert wird, wie er oder sie ist.“ Diese Auffassung teilt sie mit der Rezeptionistin Sabrina, eine ausgebildete Diplom-Betriebswirtin, die in Nigeria aufgewachsen ist. „Wegen eines Aneurysmas musste ich vor einigen Jahren alles neu lernen und mein Leben wieder aufbauen. Ich werde immer krank sein und eingeschränkt bleiben, aber mein fröhliches Gemüt verliere ich deshalb nicht“, sagt die heute 40-Jährige. „Das Leben ist zu kurz, um Mitleid zu haben. Hier im Hotel kann ich meine Chancen nutzen und zeigen, was ich kann. Mich hält nichts auf.“ Zwei Frauen, zwei eindrucksvolle Geschichten – und eine Bestätigung dafür, wie wertvoll Inklusionshotels in unserer Gesellschaft sind.

Mehr Informationen unter www.hotel-neues-pastorat.de





REISE HANSEATISCHER HOTSPOT



© www.stralsund-ansichten.de

Im Herzen Mecklenburg-Vorpommerns überzeugt die Unesco-Welterbe-Stadt Stralsund mit Vielfalt und Gastfreundschaft. Mittendrin: das Hotel Rügenblick.

Hier ist der Name Programm: Direkt vor den Toren Rügens, an der Schwedenschanze, der Stadtfestung aus dem 19. Jahrhundert, liegt das Hotel Rügenblick – mit unverbaubarer Aussicht auf die größte Insel Deutschlands. Das 44-Zimmer-Hotel des Berufsförderungswerks Stralsund leitet der gebürtige Münchner Thomas Wittemann seit acht Jahren: „Ursprünglich sollte hier ein Übungshotel für gastronomische Berufe entstehen“, erzählt der Hoteldirektor. „Heute bieten wir neben barrierefreien Zimmern und Suiten ein Restaurant auf dem Gelände sowie einen Biergarten und Tagungsmöglichkeiten für bis zu 150 Personen.“

Stützpunkt mit Aussicht

Egal, ob man mit dem Zweirad den Ostsee-Radwanderweg erkunden, die Störtebeker Festspiele auf der Insel besuchen oder mit der Fähre nach Hiddensee übersetzen möchte: Im Sommer ist es an der Küste besonders schön und erholend. „Wir waren eines der ersten Häuser im Embrace-Verbund und zählen bis heute zu den ganz wenigen Inklusionsbetrieben überhaupt in Mecklenburg-Vorpommern“, sagt Thomas Wittemann. „Von den Erleichterungen für die Mitarbeitenden profitieren alle unsere Gäste.“ Die coronabedingte Ruhephase wurde zudem genutzt, um die Hotelzimmer zu modernisieren und für die Zukunft fit zu machen – ein weiterer guter Grund, um den Stralsunder Gastgeber:innen einen Besuch abzustatten.

Mehr Informationen unter www.hotel-ruegenblick.de

© www.stralsund-ansichten.de



KULINARISCH VOM ACKER AUF DEN TELLER



Regionales mit Herz: Südtiroler Zutaten, eine gute Prise Slow Food und herzlicher Service prägen das Inklusionsrestaurant Kaltern im Hotel Masatsch.

Kennen Sie Stängelkohl? Die Speiserübe aus der Gruppe der „Broccoli-Artigen“ ist eine Gemüsespezialität aus Italien. Im Hotel Masatsch hat sie einen festen Platz auf der Karte – und auf dem hauseigenen Gemüseacker, der von Mitarbeitenden des Hotels betreut wird. „Während der Erntezeit beziehen wir die Hälfte unserer Lebensmittel von dort“, sagt „Capocuoco“ Patrick Andergassen. Zu der Philosophie seiner Küche gehört es auch, Saisongemüse für den Winter einzukochen und Fleisch vom regionalen Lieferanten seines Vertrauens zu beziehen. „Ich schaue mir meist das frische Angebot an und entscheide dann über die jeweiligen Zutaten.“ Gnocchi mit Spanferkel und Gemüse empfiehlt Andergassen als Abend- oder Mittagessen, „für noch mehr Frische mit einem Spritzer Zitronensaft am Schluss und zum Verfeinern am besten etwas geräucherten Ricotta. Einfach würfeln oder raspeln und darüber geben, das passt super“.

Mehr Informationen unter www.masatsch.it



Rote Bete-Kartoffel-Gnocchi mit Spanferkelragout und Stängelkohl

Zutaten für 4-6 Portionen

Für die Gnocchi:

500 g Kartoffeln, mehlig kochend
100 g rote Bete, gekocht und püriert
200 g Mehl
4 Eigelb
Salz
Muskatnuss, gerieben

Für das Ragout:

300 g Spanferkelracken
je 1 Stück Zwiebel, Karotte, Stangensellerie
2 EL Tomatenmark
1 Flasche Bier oder etwas Weißwein zum Ablöschen
300 ml Gemüse- oder Fleischbrühe
1 Lorbeerblatt
etwas Kümmel, Knoblauch, Majoran
Salz, Pfeffer
100 g Stängelkohl, blanchiert

Zubereitung

Für das Ragout Fleisch in kleine Stücke schneiden und in etwas Öl scharf anbraten. Das Gemüse würfeln, zuerst die Zwiebeln dazugeben, dann den Rest. Tomatenmark begeben und kurz mitrösten. Mit Bier oder Weißwein ablöschen und mit Brühe aufgießen. Lorbeerblatt dazugeben und ca. 1,5 bis 2 Stunden köcheln lassen, bis das Fleisch weich ist. Gegen Ende der Garzeit Kümmel, Knoblauch und Majoran klein schneiden und begeben, mit Salz und Pfeffer abschmecken.

Für die Gnocchi Kartoffeln kochen und passieren, dann abkühlen lassen. Alle übrigen Zutaten zu einem Teig kneten, Gnocchi formen und anschließend in leicht gesalzenem Wasser kochen. In das fertige Ragout geben und den Stängelkohl hinzufügen. Alles gut durchmischen und anrichten, mit geräuchertem Ricotta garnieren und servieren.





INTERVIEW „DAS TEILEN IST DER SCHLÜSSEL“

Der Verbund der Embrace Hotels präsentiert sich zunehmend digitaler und hat 2021 mit Julia Marmulla sein Marketing verstärkt. Ein Gespräch über Potenziale und Perspektiven.

Barrierefreiheit und Tourismus sind für Julia Marmulla eine Herzensangelegenheit. Die Tourismusberaterin und Fachplanerin für Barrierefreies Bauen hat viel Erfahrung in diesem Segment. Für die Embrace Hotels begleitet sie seit 2021 die Social-Media-Kanäle des Hotelverbunds bei Facebook und perspektivisch auch bei Instagram.

Aufbruch ins Crossmediale: Wie aktiv ist der Hotelverbund bei Social Media?

Aktuell konzentrieren wir uns auf die Präsenz bei Facebook und füllen die öffentliche Seite mit wechselnden Inhalten. Für den Content greifen wir die Werte und die Besonderheiten von Embrace auf, stellen sie aber nicht in den Vordergrund. Beispielsweise bebildern wir die Barrierefreiheit lieber mit aussagekräftigen Fotos, anstatt reine Zahlen oder Fakten aufzulisten.

Was bedeutet das für die Inhalte der Postings?

Die Beiträge variieren von der reinen Vorstellung eines Mitgliedsbetriebs, zum Beispiel als Hotel des Monats, über Neuheiten aus den Häusern bis hin zu klassischen Jahrestagen wie Weltschlaf- oder Gästeführer-Tag. Wichtig ist uns, dass wir regelmäßig einen Beitrag in einfacher Sprache einplanen, um unseren Gästen und Mitarbeitenden auch bei Facebook gerecht zu werden.

Wie kommen diese Ideen im Verbund an?

Die Hotels haben jeweils ganz unterschiedliche Ausgangssituationen. Einige sind bereits sehr weit auf diesem Gebiet und können Vorbild sein. Sie erkennen den Mehrwert und haben Lust darauf, sich online zu präsentieren. Bei anderen sind wiederum nicht ausreichende Kapazitäten vorhanden. Zur besseren Einschätzung und Bestimmung haben wir bereits einen Workshop für Mitgliedsbetriebe angeboten und werden auch weiterhin Hilfestellung leisten.

Wie schwierig ist es, Material für die regelmäßige Online-Präsenz zu bekommen?

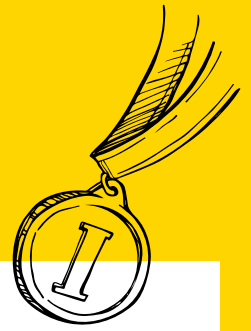
Das lässt sich nicht verallgemeinern, denn jedes Haus setzt andere Schwerpunkte. Und für jeden Einzelnen sind andere Dinge wichtig. Manchmal ist es auch eine strukturelle Frage, ob und wie weit sich ein Hotel online aktiv einbringen möchte. Eine gewisse Zuarbeit ist notwendig, angefangen von der grundsätzlichen Info und Kommunikation bis hin zu guten Fotos. Grundsätzlich sind die Häuser offen dafür.

Ein gemeinsames Ziel wird es sicher sein, die Reichweite zu erhöhen, oder?

Ja, das ist richtig. Wir beobachten, dass bestimmte Postings oder Bewegtbilder eine gute Reichweite erzielen, und das möchten wir natürlich ausbauen. Entscheidend dafür ist es, dass die Beiträge so oft wie möglich geliked und vor allem geteilt werden. Das Teilen ist der Schlüssel für gute Reichweiten, deshalb wünschen wir uns das nicht nur von unseren Followern, sondern auch von den Mitgliedern des Verbunds.

Darauf kann man aufbauen. Wie sind die nächsten Schritte?

Zusätzlich zu Facebook & Instagram wird daran gedacht, die Präsenz und Aktivität von Embrace im Netz künftig noch zu erhöhen. Ob mit Online-Events, digitalen Spielen oder Magazinen und mit welchen Ressourcen, das bleibt noch abzuwarten. Die Bereitschaft ist in jedem Fall da.



IN EIGENER SACHE EINE BESONDERE EHRE

Vorstand und Geschäftsstelle des Verbunds der Embrace-Hotels mit Urkunde und Medaille (von vorn nach hinten: Bernd Kerckhoff, Vorstand - Timo Witt, Vorsitzender – Ariane Zeuge, Geschäftsstelle - Janina Goedeke, Vorstand – Julia Stegert, Vorstand – Alexander Tränkmann, stellv. Vorsitzender)

Große Freude bei den Embrace Hotels: Für sein großes Engagement zugunsten der Inklusion von Menschen mit Handicap wurde der Hotelverbund mit der Kurt-Alphons-Jochheim-Medaille ausgezeichnet.

Die Deutsche Vereinigung für Rehabilitation e.V. (DVfR) hat dem Embrace Hotelverbund Ende 2021 Kurt-Alphons-Jochheim-Medaille 2021 verliehen. Dem Lebenswerk des Namensgebers entsprechend werden damit seit 2011 Initiativen, Einrichtungen und Personen geehrt, die in verschiedenen Teilbereichen der Rehabilitation und Teilhabe von behinderten und von Behinderung bedrohten Menschen einschließlich der Forschung Herausragendes geleistet haben.

„Es ist eine große Ehre für unseren Verbund, die Kurt-Alphons-Jochheim-Medaille zu erhalten“, betont Embrace-Vorstand Timo Witt. „Die Auszeichnung wird die Arbeit unseres Verbunds weiterbringen und bestärkt unsere Philosophie der selbstverständlichen Vielfalt und Diversität bei Mitarbeitenden und bei Kunden.“ Mit dieser besonderen Bestätigung im Rücken wird der Verbund der Embrace Hotels auch künftig seiner Philosophie treu bleiben, Arbeitsplätze für Menschen mit Behinderung in der Hotellerie zu erhalten und zu schaffen: „Das Konzept der Inklusion ist unser Leitgedanke. Daraus ziehen wir unsere Energie.“ Wertschätzend. Gleichberechtigt. Inklusiv.



Termine bis Ende 2022

- 14.06. – 15.06.2022** bag if Jahrestagung 2022, Kongresshotel Potsdam
- 23.06. – 25.06.2022** Messe REHAB, Karlsruhe
- 29.08.2022** Seminar: Inklusionshotellerie? Das ist doch Wahnsinn, oder?, Embrace Hotel hoffmanns höfe, Frankfurt
- 10.10.2022** Seminar: Gestaltung von Arbeitsprozessen in der Inklusionshotellerie, Embrace Hotel hoffmanns höfe, Frankfurt
- 13.11. – 15.11.2022** Embrace Mitgliedertreffen, Embrace Hotel INNdependence, Mainz
- 23.04. – 25.04.2023** Embrace Mitgliedertreffen, Embrace Hotel Rügenblick, Stralsund

Embrace Hotels in Deutschland und Europa

STADTHOTELS

Bethel Hotel zum Weinberg
Hauptstraße 62 | 53474 Bad Neuenahr-Ahrweiler
Telefon: +49 2641 / 91 75 90
E-Mail: hotel-zum-weinberg@bethel.de
www.bethel-hotel-zum-weinberg.de
Elisabeth Hotel***
Elisabethstraße 5-7 | 32756 Detmold
Telefon: +49 5231 / 94 88 20
E-Mail: info@elisabethhotel-detmold.de
www.elisabethhotel-detmold.de
Hotel Neues Pastorat
Am Alten Pastorat 2 | 42579 Heiligenhaus
Telefon: +49 2056 / 582 23 23
E-Mail: info@hotel-neues-pastorat
www.hotel-neues-pastorat.de
Stadthaushotel Hamburg***
Holstenstraße 118 | 22767 Hamburg
Telefon: +49 40 / 38 99 200
E-Mail: zufriedenen@stadthaushotel.com
www.stadthaushotel.com

STADTHOTELS MIT TAGUNGSMÖGLICHKEITEN

Allgäu ART Hotel
Alpenstraße 9 | 87435 Kempten
Telefon: +49 831 / 540 8600
E-Mail: info@allgaeuarthotel.de
www.allgaeuarthotel.de
DASBREITEHOTEL***
Zürcherstraße 149 | 4052 Basel/Schweiz
Telefon: +41 61 / 315 65 65
E-Mail: mail@dasbreitehotel.ch
www.dasbreitehotel.ch
DRK Tagungshotel Dunant
Sperlichstraße 27 | 48151 Münster
Telefon: +49 251 / 97 39 141
E-Mail: hotel@drk-westfalen.de
www.drk-tagungshotel.de
Flussbett Hotel***
Wiesenstraße 40 | 33330 Gütersloh
Telefon: +49 5241 / 2 11 370
E-Mail: info@flussbett-hotel.de
www.flussbett-hotel.de
Gleich X Anders e.V.
• Projekt in Planung •
Elisabeth-Kern-Straße 76 | 64295 Darmstadt
Telefon: +49 177 / 924 33 14
E-Mail: info@gleichxanders.de
www.gleichxanders.de
Green City Hotel Vauban*S**
Paula-Modersohn-Platz 5 | 79100 Freiburg
Telefon: +49 761 / 8 88 57 40
E-Mail: info@hotel-vauban.de
www.hotel-vauban.de
hoffmanns höfe
Heinrich-Hoffmann-Straße 3
60528 Frankfurt am Main
Telefon: +49 69 / 67 06 100
E-Mail: info@hoffmanns-hoefe.de
www.hoffmanns-hoefe.de
Hotel am Wasserturm
Alexianerweg 9 | 48163 Münster
Telefon: +49 2501 / 9 66 2 31 00
E-Mail: hotel-wasserturm@alexianer.de
www.alexianer-hotel-am-wasserturm.de
Hotel Christophorus***
Schönwalder Allee 26/3 | 13587 Berlin
Telefon: +49 30 / 33 60 60
E-Mail: info@hotel-christophorus.com
www.hotel-christophorus.com
Hotel Claudius
Claudius-Höfe 10 | 44789 Bochum
Telefon: +49 234 / 52 00 81 00
E-Mail: info@hotel-claudius.de
www.hotel-claudius.de
Hotel einsmehr
Alfred-Nobel-Straße 7
86156 Augsburg
Telefon: 0821 / 455 910
E-Mail: empfang@einsmehr-hotel.de
www.hotel-einsmehr.de
Hotel Franz****
Steeler Straße 261 | 45138 Essen
Telefon: +49 201 / 507 07 301
E-Mail: info@hotel-franz.de
www.hotel-franz.de

Hotel Grenzfall
Ackerstraße 136 | 13355 Berlin
Telefon: +49 30 / 34 33 33 00
E-Mail: erlebnis@hotel-grenzfall.de
www.hotel-grenzfall.de
Hotel Haus vom Guten Hirten
Mauritz-Lindenweg 61 | 48145 Münster
Telefon: +49 251 / 37 870
E-Mail: hotel@guterhirte.de
www.hotel-guter-hirte.de
Hotel im Kornspeicher*S**
Molkereistraße 6 | 35039 Marburg
Telefon: +49 64 21 / 9 48 41 0
E-Mail: info@hotel-kornspeicher.de
www.hotel-kornspeicher.de
Hotel Includio
Hermann-Höcherl-Straße 2 | 93055 Regensburg
Telefon: +49 941 / 7 88 328 0
E-Mail: includio.regensburg@johanniter.de
www.includio.de
Hotel Lindenhof
Quellenhofweg 125 | 33617 Bielefeld
Telefon: +49 521 / 1 44 61 00
E-Mail: info@lindenhof-bielefeld.de
www.lindenhof-bielefeld.de
Hotel NeuHaus***
Agnes-Neuhaus-Straße 5 | 44135 Dortmund
Telefon: +49 231 / 557 026 510
E-Mail: info@dasneuhhaus.de
www.dasneuhhaus.de
Hotel Philippus Leipzig
Aurelienstraße 54 | 04177 Leipzig
Telefon: +49 341 / 4206 69 0
E-Mail: hotel@philippus-leipzig.de
www.philippus-leipzig.de
Hotel Rossi
Lehrter Straße 66 | 10557 Berlin
Telefon: +49 30 / 330 993 800
E-Mail: reservierung@hotel-rossi.de
www.hotel-rossi.de
Hotel Rügenblick
Große Parower Straße 133 | 18435 Stralsund
Telefon: +49 3831 / 35 69 39 0
E-Mail: rezeption@hotel-ruegenblick.de
www.hotel-ruegenblick.de
Hotel St. Fridolin
Hasenrütte 4 | 79713 Bad Säckingen
Telefon: +49 77 61 / 9 31 100
E-Mail: info@hotel-st-fridolin.de
www.hotel-st-fridolin.de
INNdependence*S**
Gleiwitzer Straße 4 | 55131 Mainz
Telefon: +49 6131 / 25 05 38 0
E-Mail: info@inndependence.de
www.inndependence.de
IN VIA Akademie/Meinwerk-Institut gGmbH
• Projekt in Planung •
Giersmayer 35 | 33098 Paderborn
Telefon: +49 5251 / 2 90 80
E-Mail: info@invia-akademie.de
www.invia-akademie.de

**LAND- UND FERIENHOTELS MIT
TAGUNGSMÖGLICHKEITEN**
ARIBO Hotel Erbendorf****
Tirschenreuther Straße 28 | 92681 Erbendorf
Telefon: +49 9682 / 6 83 07 0
E-Mail: rezeption@aribo-hotel.de
www.aribo-hotel.de
AWO SANO Feriencentrum am Deich Burhave
Am Deich 39 | 26969 Butjadingen-Burhaviersiel
Telefon: +49 4733 / 870
E-Mail: info@awosano-nordsee.de
www.awosano-nordsee.de
**CFK – Centrum für Freizeit und
Kommunikation**
Zum Nassenwald 1 | 66583 Spiesen-Elversberg
Telefon: +49 6821 / 9 59 79 0
E-Mail: cfk@cfk-freizeitcentrum.de
www.cfk-freizeitcentrum.de
Hofgut Himmelreich
Himmelreich 37 | 79199 Kirzarten
Telefon: +49 76 61 / 98 62 0
E-Mail: info@hofgut-himmelreich.de
www.hofgut-himmelreich.de
Hotel Am Kloster**S**
Mühlenstraße 6-7 | 29342 Wienhausen
Telefon: +49 5149 / 1 85 55 0
E-Mail: info@hotel-wienhausen.de
www.hotelwienhausen.de
Hotel FIT* – Freizeit-Integration-Tagung**
Berghausen 30 | 53804 Much
Telefon: +49 2245 / 60 010
E-Mail: fit@hotel-fit.de
www.hotel-fit.de

Hotel Masatsch
Oberplanitzing 30 | 39052 Kaltern/Südtirol
Telefon: +39 0471 / 669 522
E-Mail: info@masatsch.it
www.masatsch.it
Hotel Restaurant Anders
Rummelsberg 61 | 90592 Schwarzenbruck
Telefon: +49 9128 / 91 92 0
E-Mail: anders@rummelsberger.net
www.anders-rummelsberg.de
Hotel SeeLoge
Bleeker Gang 4-6 | 23701 Eutin
Telefon: +49 4521 / 799 330
E-Mail: info@seeloge.de
www.seeloge.de
KOCHSBERG***
Kochsberg 1 | 37276 Meinhard-Grebendorf
Telefon: +49 5651 / 3 39 40 60
E-Mail: info@kochsberg.de
www.kochsberg.de
Landgasthaus Wintringer Hof
Am Wintringer Hof 1 | 66271 Kleinblittersdorf
Telefon: +49 6805 / 9 02 50 0
E-Mail: kontakt@landgasthaus.saarland
www.landgasthaus.saarland
Landhotel Bad Dürrenberg
Weinberg 6 | 06231 Bad Dürrenberg
Telefon: +49 3462 / 54 25 90
E-Mail: info@landhotel-bad-duerrenberg.com
www.landhotel-bad-duerrenberg.com
Seehörnle Hotel und Gasthaus***
Hörnliweg 14 | 78343 Gaienhofen-Horn
Telefon: +49 7735 / 93 770 0
E-Mail: mail@seehoernle.de
www.seehoernle.de
Stiftsgut Keysermühle***
Bahnhofstraße 1 | 76889 Klingenstein
Telefon: +49 6349 / 99 39 0
E-Mail: info@stiftsgut-keysermuehle.de
www.stiftsgut-keysermuehle.de
Wesenufer Hotel & Seminarkultur
Wesenufer 1
4085 Waldkirchen am Wesen
Telefon: +43 7718/200 90
E-Mail: office@hotel-wesenufer.at
www.hotel-wesenufer.at
**Witikhof Tagungs- Freizeit- und
Wellnesshaus**
Hauptstraße 24 | 94145 Haidmühle
Telefon: +49 8550 / 9 61 90
E-Mail: info@witikhof.de
www.witikhof.de

HOSTELS MIT TAGUNGSMÖGLICHKEITEN

moveINN
Am Sportpark 9 | 48531 Nordhorn
Telefon: +49 5921 / 8 19 12 11
E-Mail: anfrage@move-inn.de
www.move-inn.de

GÄSTEHÄUSER

Jugendherberge Aurich
Am Ellernfeld 14 | 26603 Aurich
Telefon: +49 4941 / 28 27
E-Mail: aurich@jugendherberge.de
www.aurich.jugendherberge.de
Jugendherberge Leer
Süderkreuzstraße 7 | 26789 Leer
Telefon: +49 491 / 21 26
E-Mail: leer@jugendherberge.de
www.leer.jugendherberge.de
Jugendherberge Oldenburg
Straßburger Straße 6 | 26123 Oldenburg
Telefon: +49 441 / 87 135
E-Mail: oldenburg@jugendherberge.de
www.oldenburg.jugendherberge.de

IMPRESSUM

Herausgeber:
Verbund der Embrace-Hotels e.V.
Eigen 2, 53804 Much
E-Mail: willkommen@embrace-hotels.eu
Telefon: +49 2245 / 915 76 70

Redaktion:
Aina Keller/Textvision, Hamburg

Design und Realisation:
KÖNIGSPUNKT, Agentur für Innovation
und Markenbildung GmbH, Köln



EMBRACE – DER VERBUND
INKLUSIVER HOTELBETRIEBE